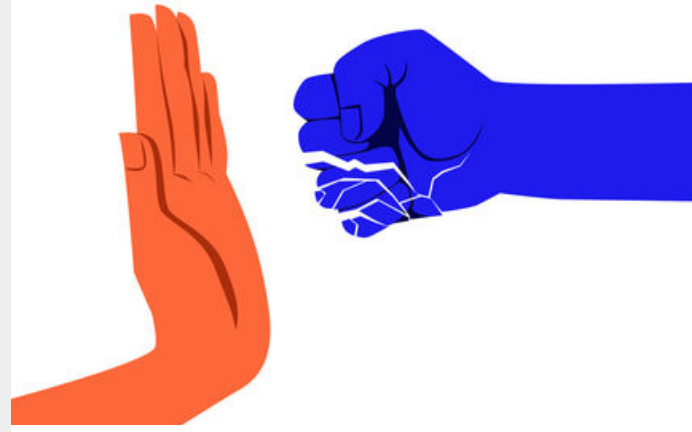


# ŞİDDET NEDİR ?

**Sadece fiziksel içerikli değil, sözel ve psikolojik olarak da şiddeti içine alan ve birine bilerek zarar vermeyi hedefleyen davranıştır.**

**Kadına yönelik şiddet yaygın bir toplumsal sorundur.**

**Evde veya dışarıda gerçekleşebilir.**



**Kadına yönelik şiddet bize fiziksel, cinsel, psikolojik veya ekonomik zarar veya acı veren/verebilecek her türlü eylemdir.**

**Zarar vermekle tehdit edilmemiz, bir şeyleri yapmaya zorlanmamız ya da yapmak istediğimiz bir şeyi yapmamıza engel olunması, bir yere kapatılmamız da şiddettir.**



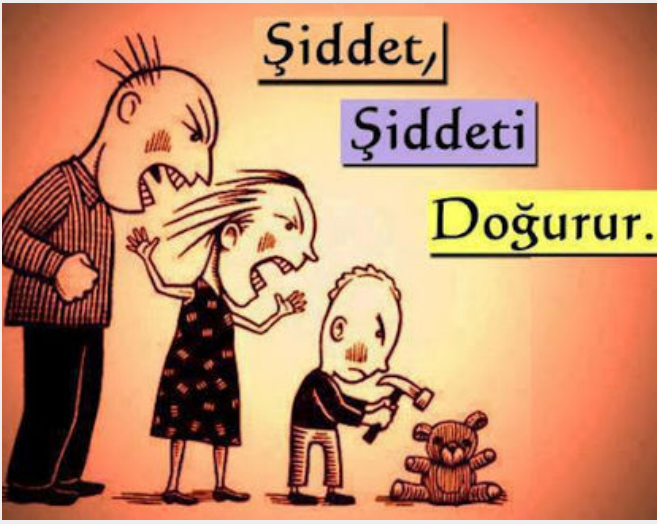
**KADINA  
YÖNELİK HER  
TÜRLÜ  
ŞİDDETE SON !**



Şiddet,

Şiddeti

Doğurur.



## Psikolojik (Duygusal) Şiddet

Psikolojik şiddet gözle görünür izler bırakmaz; ancak bu, onun önemsiz olduğu anlamına gelmez. Çünkü psikolojik şiddet ruh sağlığımızda ve duygularımızda derin izler bırakabilir.

- Yalnızken veya başkalarının yanında bağırarak, hakaret etmek
- Tehdit etmek
- Başka kadınlarla kıyaslamak
- Evden çıkmayı yasaklamak



## Fiziksel Şiddet

Doğrudan temas ederek veya bir eşya, bir araç ya da fiziksel üstünlük kullanılarak korkutucu bir beden dili, yüksek ses tonuyla sergilenen her tür davranışı içerir.

- Tokatlamak, tekmelemek
- Kesici/vurucu aletlerle ya da yakıcı maddelerle bedenimize, zarar vermek
- Sağlıksız koşullarda yaşamaya mecbur bırakmak
- Tehlikeli bir yerde yalnız bırakmak



## Ekonomik Şiddet

Yaşamımızı sürdürebilmek için gereksinim duyduğumuz ekonomik olanaklardan mahrum bırakılmamıza, paranın kontrol aracı olarak düzenli bir şekilde kullanılmasına ekonomik şiddet denir.

- Çalışmamıza engel olmak
- İstemediğimiz işte zorla çalıştırmak/kazancımıza el koymak •
- Para vermemek, az para vererek çok şey beklemek
- Zorla borç aldırarak

## Cinsel Şiddet

Tanıdığımız veya tanımadığımız herhangi bir kişinin, rızamız olmaksızın herhangi bir ortamda bize karşı cinsel içerikli eylemde bulunması, istenmeyen cinsel ifadeler kullanması ya da baskı yoluyla cinselliğimiz üzerinde dayatmada bulunmasıdır.